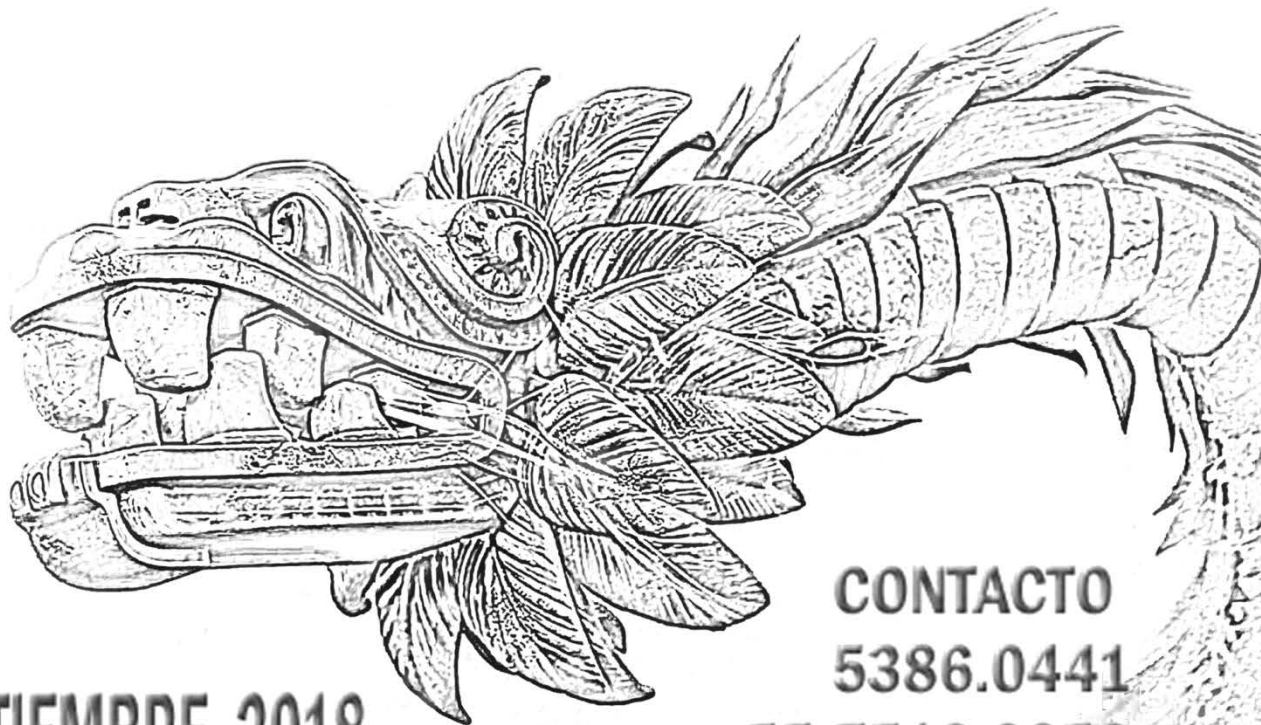


EDGAR JIMENEZ PRESENTA:



# BEST OF THE BEST

CENTRO DE EVENTOS, FERIAS Y EXPOSICIONES  
PARQUE NAUCALLI



23 SEPTIEMBRE, 2018

CONTACTO  
5386.0441  
55.7512.9959

# 3<sup>RD</sup> BEST OF THE BEST

## INFORMACIÓN GENERAL

### PROMOTOR

Edgar Jiménez  
 Informes: [edjica75@gmail.com](mailto:edjica75@gmail.com)  
<http://bestofthebest.randfight.com>  
 Síguenos en facebook: Best of the Best

### PRE-REGISTRO

Para ahorrar dinero se necesita el pago completo de las inscripciones antes del **16 DE SEPTIEMBRE DEL 2018**. Sin excepciones.

Dirección para pagar el Pre-registro:  
 Calzada Desierto de los Leones 5051, Col. Tetelpan,  
 Del. Alvaro Obregón. México. DF. C.P. 01700  
 Teléfono: (0155) 6548-4144 Celular 55 75129959

### INSCRIPCIONES

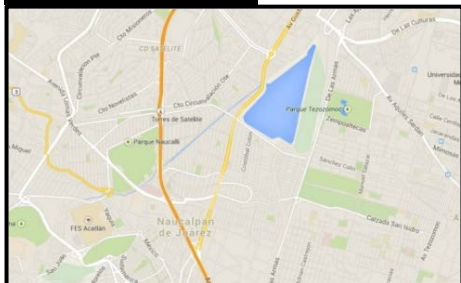
Todos los competidores se **DEBERAN** inscribir en línea en el website [www.randfight.com](http://www.randfight.com). El registro en línea se abre el 01 de Julio de 2018.

### SEDE DE LAS COMPETENCIAS

Centro de Eventos, Ferias y Exposiciones Parque Naucalli  
 Blvd. Santa Cruz, Boulevares, Naucalpan Edo. de México, C.P. 53140.

Reglamento: **Todos los competidores deben entrar a las divisiones de acuerdo a la edad que tenían el 1° de Julio del 2018 a las 12:01 AM. Ver excepciones en el Reglamento en edades de competencia. Podrán obtener una copia gratuita en [www.wkuworld.com](http://www.wkuworld.com)**

### MAPA DE UBICACIÓN



## HORARIOS

### REGISTRO DE COMPETIDORES DE 7:30 AM A 2:00 PM

8:00 AM JUNTA DE JUECES Y STAFF

### CINTAS NEGRAS

9:00 AM FORMA TRADICIONAL  
 FORMA CONTEMPORANEA  
 ARMA TRADICIONAL  
 ARMA CONTEMPORANEA

10:00 AM COMBATE A PUNTOS  
 LIGHT CONTACT

11:00 AM EQUIPOS

### GRADOS MENORES

10:00 AM CATEGORIAS DE LITTLE DRAGONS  
 CATEGORIA ESPECIAL  
 CAPACIDADES DIFERENTES  
 CUARTETAS Y STICK FIGHT

### PRINCIPIANTES

11:00 AM FORMA TRADICIONAL Y COMBATE  
 ARMA Y FORMA CONTEMPORANEA

### NOVATOS

12:30 PM FORMA TRADICIONAL Y COMBATE  
 ARMA Y FORMA CONTEMPORANEA

### INTERMEDIOS

1:30 PM FORMA TRADICIONAL Y COMBATE  
 ARMA Y FORMA CONTEMPORANEA

### AVANZADOS

2:30 PM FORMA TRADICIONAL Y COMBATE  
 ARMA Y FORMA CONTEMPORANEA

### ADULTOS

4:00 PM CUARTETA  
 4:30 PM FORMA TRADICIONAL Y COMBATE  
 ARMA Y FORMA CONTEMPORANEA

9:00 AM GRAPPLING

2:00 PM KICKBOXING  
 12:00 PM KICK LIGHT

Medios de comunicación:  
**THE KICKERS, [www.wkuworld.com](http://www.wkuworld.com)**



# HOTEL SEDE



**KRYSTAL**  
**SATÉLITE**  
*Maria Bárbara*

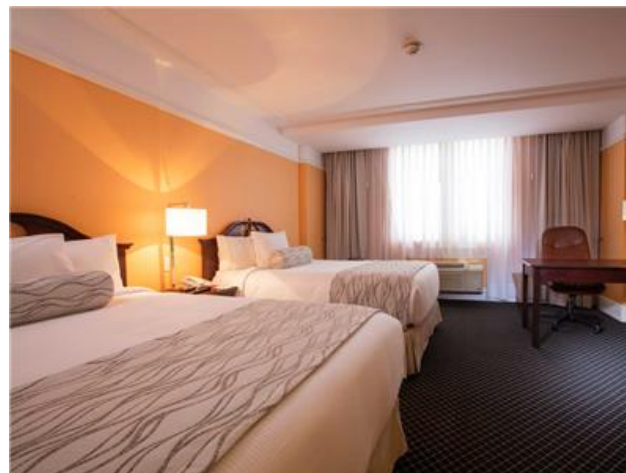
Blvd. Manuel Ávila Camacho No. 2300, Col. San Lucas Tepetlaco.  
 Tlalnepantla, Edo de México C.P. 54055  
 Teléfono: (55) 53-66-99-24 [www.krystal-hotels.com](http://www.krystal-hotels.com)

## TARIFA DE HABITACIÓN EN PLAN EUROPEO (SIN ALIMENTOS)

**Tarifa por habitación Estándar Sencilla o doble**  
**Plan europeo \$ 1,350.00 MN**  
**Tarifas por habitación, por noche.**  
**Tarifa con impuestos ya incluidos**  
**(16% de IVA y 4% de ISH)**

La tarifa estará vigente y sujeta a disponibilidad hasta el 10 de Septiembre del 2018; cualquier reservación posterior a la fecha mencionada se podrá cotizar a la mejor tarifa disponible del día.

*-Propinas de botones y camaristas a discreción*



*-Tarifas cotizadas en moneda nacional*

# DIVISIONES GRADO MENOR

FORMAS TRADICIONALES				ARMAS				COMBATE PUNTOS			
AF-1	6-8	PRINCIPIANTE	M/F	<i>(Música Opcional)</i>				AC-65	8-9	AVANZADO	M/F
AF-2	9-11	PRINCIPIANTE	M/F	AW-33	12-	PRINC/NOVATO	M/F	AC-66	10-11	AVANZADO	M/F
AF-3	12-14	PRINCIPIANTE	M/F	AW-34	13-17	PRINC/NOVATO	M/F	AC-67	12-13	AVANZADO	F
AF-4	15-17	PRINCIPIANTE	M/F	AW-35	12-	INTER/AVANZADO	M/F	AC-68	12-13	AVANZADO	M
AF-5	6-8	NOVATO	M/F	AW-36	13-17	INTER/AVANZADO	M/F	AC-69	14-15	AVANZADO	F
AF-6	9-11	NOVATO	M/F	AW-37	18+	TODOS	M/F	AC-70	14-15	AVANZADO	M
AF-7	12-14	NOVATO	M/F	<b>COMBATE PUNTOS</b>				AC-71	16-17	AVANZADO	F
AF-8	15-17	NOVATO	M/F	AC-39	6-7	PRINCIPIANTE	M/F	AC-72	16-17	AVANZADO	M
AF-9	6-8	INTERMEDIO	M/F	AC-40	8-9	PRINCIPIANTE	M/F	AC-73	18+	PRINCIPIANTE	M
AF-10	9-11	INTERMEDIO	M/F	AC-41	10-11	PRINCIPIANTE	M/F	AC-74	18+	NOVATO	M
AF-11	12-14	INTERMEDIO	M/F	AC-42	12-13	PRINCIPIANTE	F	AC-75	18+	INTERMEDIO	M
AF-12	15-17	INTERMEDIO	M/F	AC-43	12-13	PRINCIPIANTE	M	AC-76	18+	AVANZADO	M
AF-13	6-8	AVANZADO	M/F	AC-44	14-15	PRINCIPIANTE	F	AC-77	18+	PRINCIPIANTE	F
AF-14	9-11	AVANZADO	M/F	AC-45	14-15	PRINCIPIANTE	M	AC-78	18+	NOVATO	F
AF-15	12-14	AVANZADO	M/F	AC-46	16-17	PRINCIPIANTE	F	AC-79	18+	INTERMEDIO	F
AF-16	15-17	AVANZADO	M/F	AC-47	16-17	PRINCIPIANTE	M	AC-80	18+	AVANZADO	F
AF-17	18+	PRINCIPIANTE	M	AC-48	6-7	NOVATO	M/F	AC-81	35+	PRINC/NOVATO	M
AF-18	18+	NOVATO	M	AC-49	8-9	NOVATO	M/F	AC-82	35+	INTERMEDIO	M
AF-19	18+	INTERMEDIO	M	AC-50	10-11	NOVATO	M/F	AC-83	35+	AVANZADO	M
AF-20	18+	AVANZADO	M	AC-51	12-13	NOVATO	F	AC-84	35+	PRINC/NOVATO	F
AF-21	18+	PRINCIPIANTE	F	AC-52	12-13	NOVATO	M	AC-85	35+	INTERMEDIO	F
AF-22	18+	NOVATO	F	AC-53	14-15	NOVATO	F	AC-86	35+	AVANZADO	F
AF-23	18+	INTERMEDIO	F	AC-54	14-15	NOVATO	M	<b>LITTLE DRAGONS</b>			
AF-24	18+	AVANZADO	F	AC-55	16-17	NOVATO	F	LD-87	5-	FORMA	M/F
AF-25	35+	PRINC/NOVATO	M/F	AC-56	16-17	NOVATO	M	LD-88	5-	ARMA	M/F
AF-26	35+	INTERMEDIO	M/F	AC-57	8-9	INTERMEDIO	M/F	LD-89	5-	COMBATE	M/F
AF-27	35+	AVANZADO	M/F	AC-58	10-11	INTERMEDIO	M/F	<b>CAPACIDADES DIFERENTES</b>			
<b>FORMA CREATIVA CON O SIN MUSICA</b>				AC-59	12-13	INTERMEDIO	F	CD-1	TODA EDAD Y GRADO-FORMAS		M/F
AF-28	12-	PRINC/NOVATO	M/F	AC-60	12-13	INTERMEDIO	M	CD-2	TODA EDAD Y GRADO-ARMAS		M/F
AF-29	13-17	PRINC/NOVATO	M/F	AC-61	14-15	INTERMEDIO	F	<b>CATEGORIA ESPECIAL Y STICK FIGHT</b>			
AF-30	12-	INTER/AVANZADO	M/F	AC-62	14-15	INTERMEDIO	M	CAT ESP			
AF-31	13-17	INTER/AVANZADO	M/F	AC-63	16-17	INTERMEDIO	F	STICK FIGHT	TODOS		M/F
AF-32	18+	TODOS GRADO	M/F	AC-64	16-17	INTERMEDIO	M	<b>CUARTETAS</b>			
								CTA	TODOS		M/F

GRADO	TIEMPO DE ENTRENAMIENTO
Principiantes	Hasta un año
Novatos	De uno a dos años
Intermedios	De dos a tres años
Avanzados	Más de tres años

**TODOS LOS COMPETIDORES DEBERAN PRESENTARSE POR LO MENOS 30 MIN. ANTES DE SU COMPETENCIA**

## PROTESTAS

Todas las protestas tendrán un costo de \$500 antes de que el proceso comience. Si usted gana la protesta el dinero le será devuelto, si pierde no será así.

Comportamiento:

El respeto y buen comportamiento son muy importantes para los competidores y padres de familia asistentes al **1st. Best of the Best** por lo cual cualquier comportamiento inadecuado será penalizado por las autoridades del torneo.

1.- Maldecir y/o decir groserías. \$250 por cada mala palabra.

2.- Entrada no autorizada a las áreas de competencia. \$250 cada intento los primeros 2 intentos, al tercer intento será expulsado(a) del torneo. Sin excepción.

3.- Cruzar (por arriba o abajo) las barreras para pasar a las áreas de competencia. \$250 cada intento.

4.- Discutir con el staff del torneo, jueces o arbitros \$500 cada discusión.

# DIVISIONES CINTA NEGRA

FORMAS CONTEMPORÁNEAS				ROMPIMIENTOS				LIGHT CONTACT			
<i>(Música opcional)</i>				N-35	17-	Abierto	M/F	N-74	13-17	+70	M
N-1	11-	Creativa Fuerte	M/F	N-36	18+	Abierto	M/F	N-75	13-17	-40	F
N-2	12-14	Creativa Fuerte	M/F	<b>COMBATE PUNTOS</b>				N-76	13-17	-45	F
N-3	15-17	Creativa Fuerte	M/F					N-37	11-		M/F
N-4	17-		M/F	N-38	13-		M/F	N-78	13-17	-55	F
N-5	18+	Creativa Fuerte	M/F	N-39	15-		M	N-79	13-17	-60	F
N-6	18+	Creativa Suave	M/F	N-40	17-		M	N-80	13-17	+60	F
N-7	35+	Creativa Fuerte y Suave	M/F	N-41	15-		F	N-81	18+	-60	M
<b>TRADICIONAL</b>				N-42	17-		F	N-82	18+	-65	M
N-8	11-	Japonesa/Okinawa	M/F	N-43	18+	-60	M	N-83	18+	-70	M
N-9	12-14	Japonesa/Okinawa	M/F	N-44	18+	-70	M	N-84	18+	-75	M
N-10	15-17	Japonesa/Okinawa	M/F	N-45	18+	+70	M	N-85	18+	-80	M
N-11	17-	Kenpo/Polinesio	M/F	N-46	18+	-60	F	N-86	18+	-85	M
N-12	17-	Koreana	M/F	N-47	18+	+60	F	N-87	18+	-90	M
N-13	18+	Japonesa/Okinawa	M	N-48	35+	-80	M	N-88	18+	+90	M
N-14	18+	Kenpo/Polinesio	M/F	N-49	35+	+80	M	N-89	18+	-50	F
N-15	18+	Koreana	M/F	N-50	35+	Todos Los pesos	F	N-90	18+	-55	F
N-16	18+	Suave (No Wu Shu)	M/F	<b>LIGHT CONTACT</b>				N-91	18+	-60	F
N-17	18+	Japonesa Okinawa	F	N-51	12-	-25	M	N-92	18+	-65	F
N-18	35+	Tradicional Fuerte	M/F	N-52	12-	-30	M	N-93	18+	+65	F
N-19	17-	Equipos Bunkai	M/F	N-53	12-	-35	M	N-94	35+	-70	M
N-20	18+	Equipos Bunkai	M/F	N-54	12-	-40	M	N-95	35+	-80	M
<b>ARMAS</b>				N-55	12-	-45	M	N-96	35+	+80	M
<i>Contemporáneas</i>				N-56	12-	-50	M	N-97	35+	-60	F
N-21	11-	Creativa Fuerte/Suave	M/F	N-57	12-	-55	M	N-98	35+	+60	F
N-22	12-14	Creativa Fuerte/Suave	M/F	N-58	12-	+55	M	N-99	45+	-70	M
N-23	15-17	Creativa Fuerte/Suave	M/F	N-59	12-	-25	F	N-100	45+	-80	M
N-24	18+	Creativa Fuerte	M/F	N-60	12-	-30	F	N-101	45+	+80	M
N-25	18+	Suave Abierta	M/F	N-61	12-	-35	F	N-102	45+	-60	F
N-26	35+	Creativa Fuerte	M/F	N-62	12-	-40	F	N-103	45+	+60	F
<i>Tradicional</i>				N-63	12-	-45	F	<b>EQUIPOS</b>			
N-27	17-	Dura Tradicional	M/F	N-64	12-	-50	F	<i>N-105 Y N-106 pueden ser de cualquier grado</i>			
N-28	18+	Dura Tradicional	M/F	N-65	12-	-55	F	N-104	Mini	5-6-7	M/F
N-29	17-	Abierta	M/F	N-66	12-	+55	F	N-105		9-11, 12-14, 15-17	M
N-30	18+	Abierta	M/F	N-67	13-17	-40	M	N-106		9-11, 12-14, 15-17	F
<b>DEFENSA PERSONAL</b>				N-68	13-17	-45	M	N-107		18+,18+,18+	M
<i>Contemporáneas</i>				N-69	13-17	-50	M	N-108		18+,18+,18+	F
N-31	17-	Pelea coreografiada	M/F	N-70	13-17	-55	M				
N-32	18+	Pelea Coreografiada	M/F	N-71	13-17	-60	M				
<i>Tradicional</i>				N-72	13-17	-65	M				
N-33	17-	Tradicional	M/F	N-73	13-17	-70	M				
N-34	18+	Tradicional	M/F								



# REGLAS NO-GI GRAPPLING

Se usará el reglamento EBI

**Pesaje:** Los competidores se deben pesar al inscribirse y no se puede cambiar de división una vez pesado. El peso se anotará en la tarjeta de competencia.

**Uniforme:**

**HOMBRES:** Shorts largos principalmente negros con hasta un 30% del color de su grado, sin bolsillos o estos deben de estar completamente cosidos y deben de llegar por lo menos debajo de la mitad del muslo y/o no pasar de la rodilla. Cualquier metal o plástico en los shorts está prohibido. Puede utilizar shorts o mayas de lycra que cubran las especificaciones anteriores. La playera de lycra debe de tener el largo suficiente para cubrir la línea de la cintura de los shorts, debe ser blanca o negra y con un mínimo del 10% con el color del grado al que pertenece. Playeras o rash guards de color uniforme del grado al que pertenece también son aceptadas.

**MUJERES:** Shorts largos principalmente negros con hasta un 30% del color de su grado, sin bolsillos o estos deben de estar completamente cosidos y deben de llegar por lo menos debajo de la mitad del muslo y/o no pasar de la rodilla. Cualquier metal o plástico en los shorts está prohibido. Puede utilizar shorts o mayas de lycra que cubran las especificaciones anteriores. La playera de lycra debe de tener el largo suficiente para cubrir la línea de la cintura de los shorts, debe ser blanca o negra y con un mínimo del 10% con el color del grado al que pertenece. Playeras o rash guards de color uniforme del grado al que pertenece también son aceptadas.

Todos los competidores deben utilizar protector bucal y todos los competidores con cabello largo deben de recogerlo en trenza o cola de caballo.

Todas las peleas serán a un round de 5 minutos y se determinará al ganador por sumisión y en caso de agotarse el tiempo se decidirá por muerte súbita, teniendo cada competidor una oportunidad en posición dominante para someter. La pelea será ganada por sumisión o quien en la muerte súbita tenga el menor tiempo de escape o sumisión.

Si alguna situación que no está prevista en el reglamento se presenta durante el torneo, el comité organizador tomará la decisión más justa y adecuada y será presentada por el Arbitrador del torneo o el Director del área de grappling. Todos los competidores deben de inscribirse antes del 30 de octubre o no podrán competir en el torneo una vez iniciadas las competencias no se esperará a nadie, si el competidor es nombrado para competir y no está presente será descalificado y su oponente avanzará a la siguiente ronda. Si el coach quiere estar en el área de competencia debe de comprar un pase de coach adicional al costo de la entrada como espectador. Normalmente a maestros que llevan alumnos al torneo se les obsequia la entrada al mismo pero no el pase de coach.

# REGLAS KICKBOXING Y KICK LIGHT

Todas las divisiones serán regidas bajo las reglas de la World Kickboxing and Karate Union. Este es un evento amateur y se premiarán con trofeo o medalla a los 3 primeros lugares de cada categoría. Para tener todos los detalles de las reglas ve a [www.wkuworld.com](http://www.wkuworld.com)

Todas las peleas de K1 y Kick light serán a 2 rounds de 2 minutos cada uno y se determinará al ganador de la misma por decisión de 2 jueces. Se llevarán papeletas para calificar a los competidores y decidir al ganador. En caso de existir empate se decidirá con un tercer round de 2 minutos; si persiste el empate, el juez central decidirá al ganador del combate con base en agresividad, técnica y defensa. La pelea podrá ser ganada por puntos, knock out o knock out técnico.

Se permite el uso de rodillas al cuerpo más no codos ni cabeza como ataques. Todos los competidores deben de utilizar shorts que cubran por lo menos la mitad del muslo, camiseta de algodón representativa de su escuela o gimnasio, guantes de 10 oz. o más, espinilleras con empeine, casco protector y protector bucal. Mujeres es obligatorio el uso de protector para el pecho y hombres concha con sensorio.

# DIVISIONES KICKBOXING – KICK LIGHT – GRAPPLING

KICK LIGHT				KICKBOXING				GRAPPLING			
KB-1	60-	PRINCIPIANTE	M	KL-1	60-	PRINCIPIANTE	M	GP-1	60-	PRINCIPIANTE	M
KB-2	70-	PRINCIPIANTE	M	KL-2	70-	PRINCIPIANTE	M	GP-2	70-	PRINCIPIANTE	M
KB-3	80-	PRINCIPIANTE	M	KL-3	80-	PRINCIPIANTE	M	GP-3	80-	PRINCIPIANTE	M
KB-4	80+	PRINCIPIANTE	M	KL-4	80+	PRINCIPIANTE	M	GP-4	80+	PRINCIPIANTE	M
KB-5	60-	INTERMEDIO	M	KL-5	60-	INTERMEDIO	M	GP-5	60-	INTERMEDIO	M
KB-6	70-	INTERMEDIO	M	KL-6	70-	INTERMEDIO	M	GP-6	70-	INTERMEDIO	M
KB-7	80-	INTERMEDIO	M	KL-7	80-	INTERMEDIO	M	GP-7	80-	INTERMEDIO	M
KB-8	80+	INTERMEDIO	M	KL-8	80+	INTERMEDIO	M	GP-8	80+	INTERMEDIO	M
KB-9	60-	AVANZADO	M	KL-9	60-	AVANZADO	M	GP-9	60-	AVANZADO	M
KB-10	70-	AVANZADO	M	KL-10	70-	AVANZADO	M	GP-10	70-	AVANZADO	M
KB-11	80-	AVANZADO	M	KL-11	80-	AVANZADO	M	GP-11	80-	AVANZADO	M
KB-12	80+	AVANZADO	M	KL-12	80+	AVANZADO	M	GP-12	80+	AVANZADO	M
KB-13	60-	PRINCIPIANTE	F	KL-13	60-	PRINCIPIANTE	F	GP-13	60-	PRINCIPIANTE	F
KB-14	60+	PRINCIPIANTE	F	KL-14	60+	PRINCIPIANTE	F	GP-14	60+	PRINCIPIANTE	F
KB-15	60-	INTERMEDIO	F	KL-15	60-	INTERMEDIO	F	GP-15	60-	INTERMEDIO	F
KB-16	60+	INTERMEDIO	F	KL-16	60+	INTERMEDIO	F	GP-16	60+	INTERMEDIO	F
KB-17	60-	AVANZADO	F	KL-17	60-	AVANZADO	F	GP-17	60-	AVANZADO	F
KB-18	60+	AVANZADO	F	KL-18	60+	AVANZADO	F	GP-18	60+	AVANZADO	F

TIEMPO ENTRENANDO	GRADO	CINTA
Menos de 1 año	Principiante	Blanca – Amarilla
De 1 a 3 años	Intermedio	Naranja – Azul
3 años o más	Avanzado	Roja – Negra

# BEST OF THE BEST

NOMBRE: \_\_\_\_\_ M/F \_\_\_\_\_ GRADO: \_\_\_\_\_  
 DIRECCION: \_\_\_\_\_ CIUDAD: \_\_\_\_\_ ESTADO: \_\_\_\_\_ C. P. \_\_\_\_\_  
 TELEFONO: (\_\_\_\_) \_\_\_\_\_ - \_\_\_\_\_ EDAD 1° JULIO 2018 \_\_\_\_\_ FECHA DE NAC: \_\_\_\_/\_\_\_\_/\_\_\_\_  
 E-MAIL: \_\_\_\_\_ TEL. ESCUELA (\_\_\_\_) \_\_\_\_\_  
 ESCUELA: \_\_\_\_\_ INSTRUCTOR: \_\_\_\_\_  
 DIRECCION: \_\_\_\_\_ CIUDAD: \_\_\_\_\_ ESTADO: \_\_\_\_\_ C. P. \_\_\_\_\_

CATEGORÍAS: \_\_\_\_\_

**NOTA:** TODOS LOS GRADOS COMPITEN EN LA EDAD CUMPLIDA AL 1° JULIO DEL 2018 A LAS 12:01 A.M.  
 REVISAR REGLAMENTO WKU [www.wkuworld.com](http://www.wkuworld.com)

CATEGORIA	PRE REGISTRO	REGISTRO	TOTAL
	Antes del 10 de Septiembre	Después del 10 de Septiembre	
2 CATEGORIAS	\$600	\$750	_____
CAT. ESPECIAL O CUARTETA	\$600	\$750	_____
BASICA Y CUARTETA	\$800	\$950	_____
CATEGORIA ADICIONAL	\$200	\$250	_____
EQUIPOS	\$900	\$1000	_____
GRAPPLING Y KICKBOXING	\$500	\$650	_____
PASE DE COACH	\$300	\$300	_____
ESPECTADOR	\$50	\$50	_____
<b>GRAN TOTAL =</b>			_____

Si usted no desea perder tiempo haciendo fila el día del evento para llenar los datos de registro y sus fichas de competencia regístrese en [www.randfight.com](http://www.randfight.com). El día del torneo sólo hará el cambio por su brazalete, de esta forma agilizaremos los tramites y todo será más sencillo para usted y nosotros. Gracias. El pago de la inscripción deberá realizarlo en Zen Martial Arts Desierto de los Leones o directamente con su profesor antes de la fecha señalada para que se procese el registro, EL COSTO DE REGISTRO ES DE \$30 y no está incluido en los demás precios.

Esta hoja de registro deberá ser entregada con todos los datos, sus fichas llenas y el pago total para poder ser cambiada por el brazalete de competidor, para evitar que alguna clave no se registre, así como facilitar el trabajo en el área de inscripción antes y durante el torneo.

## DESLINDE DE RESPONSABILIDADES

Yo (nombre) \_\_\_\_\_ el que suscribe, libero por la presente a la WORLD KICKBOXING AND KARATE UNION, al torneo Best of the Best, a Edgar Jesús Jiménez Carranza, a Zen Martial Arts y a todos los promotores WKU a cualquiera y a todas las personas asociadas con este evento en cualquier capacidad de cualquier responsabilidad, debido a accidentes o lastimaduras etc, En las que puede ocurrir como resultado de la participación y/o asistencia a cualquier evento WKU.

Así mismo libero de cualquier compensación por el uso de fotografía o producción de video, etc. Usados por aquellos asociados con este torneo por cualquier ganancia generada por fotografías y/o películas ahora o en el futuro. Estoy de acuerdo de que soy totalmente responsable de obtener permiso del (los) artista (s) de cualquier música que use para mis competencias y verifico al firmar este documento que ya lo he hecho. Estoy de acuerdo que este permiso inhabilita a todos los arriba mencionados de cualquier responsabilidad o compensación para el uso de tal música y permite a las partes mencionadas arriba usar esa música en cualquier ejecución grabada de mi persona para hacer ganancias, películas ahora o en el futuro. Claramente entiendo que el aspecto de pelea de este deporte y competencia involucra contacto físico he leído, entendido y acordado respetar las reglas de competencias asociadas con este evento de la WKU y asumo toda responsabilidad legal o de cualquier tipo por infringir esas reglas.

Adicionalmente, estoy completamente consiente de mi condición médica personal y aquí certifico que soy mental y físicamente apto para competir en dicho torneo y entiendo que un acta de nacimiento original o pasaporte puede ser requerida para competir en torneos de la WORLD KICKBOXING AND KARATE UNION.

Nombre y Firma del Competidor o del tutor (si es menor de 18 años). \_\_\_\_\_

FECHA: \_\_\_\_\_ / \_\_\_\_\_ / \_\_\_\_\_